

Poemas de

**MARÍA JOSÉ FERRADA**



Lengua: **Tsel'tal**

Traducción: **Adriana López**

Pueblo: **Chalam del Carmen, Mpio. Ocosingo, Chiapas**

## Toc toc mi corazón

Primera edición: 2022

Producción: Secretaría de Cultura

Coordinación Nacional de Desarrollo Cultural Infantil-Alas y Raíces

© Por los textos: María José Ferrada

© Por la ilustraciones: Amanda Mijangos, Valeria Gallo, Isol, Gabriel Pacheco, Tania Recio, Yosh, Katsumi Komagata, Israel Barrón, Paloma Valdivia y Cuauhtémoc Wetzka

© Por la traducción: Adriana López

Cuidado de la edición: Mónica Zárate y Edaena Mata

Curaduría: Claudia Nuncio, Claudia Vences y Navile Razo

Ciudadano de las traducciones: Nadia Ñuu Savi

Diseño editorial: Frida Solano

D.R. © 2022 de la presente edición: Secretaría de Cultura / Coordinación Nacional de Desarrollo Cultural Infantil-Alas y Raíces

Paseo de la Reforma 175, piso 5, Col. Cuauhtémoc, Alcaldía Cuauhtémoc, C.P. 06500, Ciudad de México

[www.cultura.gob.mx](http://www.cultura.gob.mx)

[www.alasyraices.gob.mx](http://www.alasyraices.gob.mx)

Las características gráficas y tipográficas de esta edición son propiedad de la Coordinación Nacional de Desarrollo Cultural Infantil-Alas y Raíces de la Secretaría de Cultura. Todos los derechos reservados. Queda prohibida la reproducción total o parcial de esta obra por cualquier medio o procedimiento sin la previa autorización por escrito de la Secretaría de Cultura / Coordinación Nacional de Desarrollo Cultural Infantil-Alas y Raíces.

ISBN

Hecho en México



GOBIERNO DE  
MÉXICO

CULTURA  
SECRETARÍA DE CULTURA

alas raíces

# toc toc KOT'AN



## María José Ferrada

Bejk'aj ta slumal Chile ta 1977. K'alal la ya'iybey stojol sk'ayoj chil ta yoxebal yawilal, ipaj yot'an yu'un jich k'atbuj ta jts'ibjom yu'un snichimal k'op. Ja jich te kaj ta sk'eluyel lek te bina xk'ax ta balumilal. Ja' ya smulan te jpajk' junetik ya sts'ibuy te tokaletik sok te yot'an sk'an sk'atbun chanul chabetik.

alas raíces

# Yochibal ayej

Ayme ya jk'ejtik te jk'anjeltik, yame jpet jk'abtik, jk'ejtik te bin ut'il stak' jaxbe jbajtik sok bit'il kujts'iybajtik ta ch'in skaxaul k'aal, spisil xbitboniknax ta ayinel yu'un te ya sk'an yich'ik jamel lok'el. Lame jtajtikix bin ut'ilxan stak' kalbey jbajtik ya jk'anat, ya jna'at, jk'an jbajtik sok te jk'eluyeltik, jpetbajtik sok te ik'. Yame stak' xnajk'ajotik ta ya'iyel stojol te bin ut'il xk'opoj te ek'etik, yilel te bin ut'il xbeen te xanich'etik sok schikintayel te stse'ej nichimetik.

*Tum tum*, ya x-ik'wan ta jtael jbajtik ta k'op sok ta lok'ombail te kot'an, ya yak' jna'tik stojol te ay mach'a jmaliytik sok te ay mach'a smaliyotikuk jich ya stak' jpet jbajtik ta k'op sok ta boniletik.

Ya yich' ak'el ilel le'to lajun kum snichimal k'opetik te sts'ibuyoj te jts'ibjom María José Ferrada sok k'asesbil ta lajcheyeb bats'il k'opetik. Te at'elil into jukinbil sok lok'ombailetik te ya yak' jwaychintik, jnoptik sok ka'iytik te jbonwanejetik ta slumal México, Argentina, Chile sok Japón.

Kot'antikuknax te yakuk sjamxan bael beetik te snichimal k'opetik sok te lok'ombailetik into, te yakuk snopts'ejotik sok yak'botik ta kot'antik te yato sta sk'aalel te xcha jta jbajtik.  
Ya xcha kil jbajtik.



I.

Bayal yutsil kot'an yu'un te xcha kilbajtik  
k'ax bayal jich bit'il:

Sjamalil muk'ul ja' Panuco  
smuk'ul yot'an me' nijk'el Popocatépetl  
sjamalil ch'ulchan

Sok k'aal.

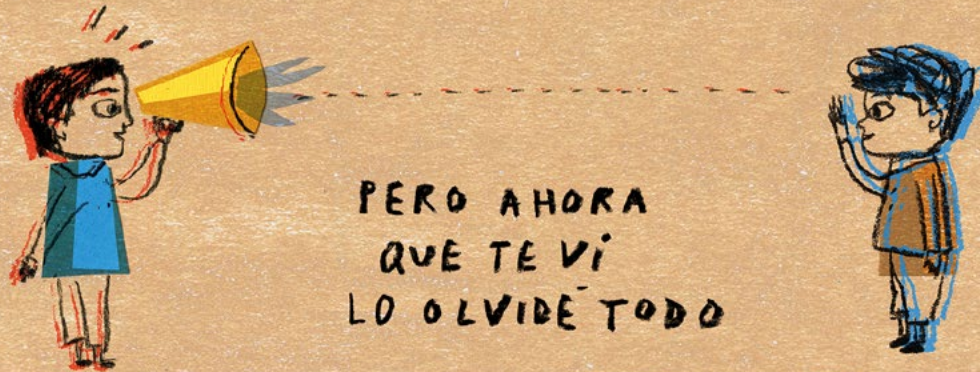
## II.

Ma'tobal xjulat-a  
te jna'ojix-a te xtalate.

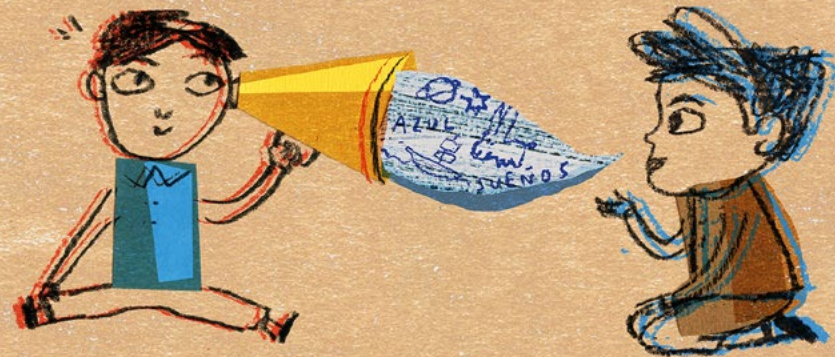
La yak'bon jna' stojol te sk'axel k'o'  
la yak'bon jna' stojol te te'eltik mutetik maba yakalik ta wilel  
ja' te bayalix k'aal yakalik ta ajk'otajel  
ta yolil tokaletik.



QUERÍA CONTARTE MUCHAS COSAS:



PERO AHORA  
QUE TE VI  
LO OLVIDÉ TODO



Y QUIERO QUE SEAS TÚ QUIEN ME CUENTA COSAS.

### III.

Bayal bina la jk'an jcholbat awa'iy:

k'alal la jwaychin te k'atbujotik ta jbeom ta yik'al balumilal  
(k'axotik ta sbe toiw, jchebaltik,  
ta sakil kuchjibal pasbil ta pujpuj-jun)

K'alal ch'ay ta sajb te jts'i'  
(maxa amel awot'an, ya jtajtik ta xmal k'aal)

K'alal la yak' ja'al, lok' tel te k'aal  
la yak' sba ilel te sejk'arakub  
(chiknajnax, ta sit jwayibal na)

Bayal beluk la jk'an kalbat:  
Meyel.  
Sakil askal.  
Muk'ul tonetik.

Ja'nax te bit'il la kilatix, spisil xch'ay ta kot'an yu'un  
kot'anax te ay bin ya acholbon ka'iy:

Waiychijaletik.  
Chanbalametik.  
Boniletik sok k'opetik te ya amulan.

## IV.

Sok te jk'eluyeltik  
ya jpasbeytik spanteul kot'antik.

Ya jtuuntestik:  
sne wilel ixtabil  
yilobil snuk'ulal k'ayojil.  
sk'ab sok yabenal te'.

Xjalaj ta sbajtel k'inal.

K'alal x-esmajix k'inal  
ya jxjobtestik  
sok kukayetik.





## V.

Jich bit'il te le'ayat yo'tik  
ya jk'an kak'bat anop k'op  
te atukelnax ya xk'ot ta awot'an.

La jpas

Sok nichimetik,  
sok sts'ubil kayetaetik,  
sok but'bujiletik,  
sok unin ek'etik.





## VI.

Ya jpasbeytik sk'inul te bit'il le' ayate  
-sok te bit'il maba sjeloy sba te atse'eje-  
ya jpasbeytik sk'inul.

Ya xtalik:

Te tokaletik  
te birich'etik,  
te sunetik,  
(teme lek ak'eluye  
ya ataj ta ilel  
te t'ujbiltax sk'u' spak'ik slapik bael)

spisil te sakil t'uletik.



## VII.

La jojk'obey te x-ajk'  
te bin ora ya xtalat.

La sut sit jich la yalbon:  
Ta yorail nichimaltik.

## VIII.

Bayal sujt'el  
la kalbey abiil te xk'o'.

¿Kajalatbal  
tel ta spat?

¿Ja'labal  
la yik'at tel?





## IX.

*Tum tum*  
te awot'an

*Tum tum*  
te kot'an

Jich yal te sk'ayoj joytakil.

(xch'am yayik, maba stij sbaik,

te akiltik  
te te'eltik mutetik  
te chiletik)



## X.

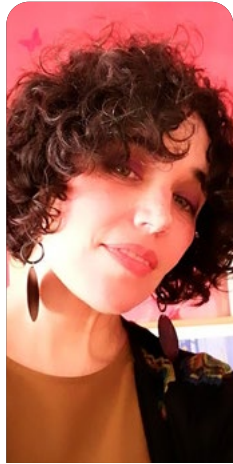
Bin ora xtalat awilonxan.  
Ya awalbon te pot'ajixe.

“Pot'ajix”  
¿sajb mok xmalk'aalbal?

“Pot'ajix”  
¿ayniwan k'aal-abi?  
¿ayniwanix snich ch'oliw-abi?  
¿yaniwan kiltik tultuxetik-abi?



# JBONWANEJETIK



## Tania Recio

Bejk'ajon ta sikil k'inal ta yuilal enero, k'alal kot'antiknax xjilotik ta sk'oponel jun ta wayibal, ja' jich, yu'unix meles-a jich ya xkuxinon, jtik'oj jba ta sk'oponel cha'ox chajp junetik te ya scholbey sk'oplal ya'yejul k'inal sok lo'il k'opetik. La sbiiltesonik bit'il Tania, te sk'an yal "Ch'in ajwalil ants" ja'nax te jo'one jts'ilteswanejon yilel meles spisil ora kot'anax ya jk'an jts'ibuy lo'il k'opetik ta stojol alaetik. Yatoniwan sta sk'aalel te ya xk'ot ta pasel ku'une.



## Yosh

Tsaelontoa te kaj jmulan spasel te lok'ombailetik. Yanax jmulan yilel te bin ut'il spasbey slok'omba x-ajk' te lapis... ¡kajual!, t'ujbinax-abi. Bayalix jawil k'axix sok k'axix bayal slok'omba muk'ul chanbalametik, ixtabiletik, tokaletik sok tsemenetik, ja'nax te ora into ya jpasbey slok'ombail ta jun, k'alal yakalon ta yuch'el kajpel'te ta slujpil te muk'ul chanbalam yilel.



## Valeria Gallo

Yu'unanix ya jmulan spasel te lok'ombailetik. K'axemix ta cha'winik ta pajk' te junetik jpasobeytik slok'ombail sok yantik jo'tak. Ya jna' te yak' yutsilal ot'anil k'alal yich' pasel te lok'ombailetik ja' jich te ya kuy te jpisiltik sk'an jpastik. Ja'nix jich ya jmulan xboon ta cine, ya'yel stojol acordeón, yilel bit'il xbeen te ants winiketik sok ya jmulan ka'iy ts'ismajel.



## Amanda Mijangos

K'alal tsaelontoa ya jkuy te xk'atbujon ta jpas na, patil la jna' stojol te ja' ya jmulanxan spasbeyel slok'onbail. Ja' jich ora into, spisil ora sjukinon ta beel te lok'ombailetik.



## Israel Barrón

K'alal tsaelontoa, bayalnax bonobiletik sok junetik la sk'ebanbon te jtate, jich la jna' stojol te ya stak' xpaxajon sok spasbeyel slok'ombail te talel kuxlejalil. Ja' jich te mayuk bin ora ma jtuuntes te jbonobil sok te yat'ejibaletike, meles ta ora into bayal jmulan te sakil junetik sok te lapisetik. Jbonwanejon sok ya jmulan te xchiknaj te kat'el ta junetik.



## Isol

Te jbiil ja' Isol, ya jmulan bayal spasel lok'ombailetik sok bayal ya jmulan snopel te ya stak' jbon te talel kuxlejalil. Ya jmulan spasel lok'ombailetik sok muk'ul bonobiletik, snubel lok'ombailetik, stuuntesel yantik bonobiletik, jich ya stak' jpas cha'oxchajp stalel lok'ombailetik-a. Ya jmulan spasel yantiknax slok'omba winik antsetik jich ya jnop te bin ut'il skuxlejalik. Ya jmulan jtsob jba sok jo'tak sok ya jmulan xpaxajon. Te bonil ya jmulanxan ja' te tsajtsajtik sok te yaxyaxtik. Nakalon ta Buenos Aires, Argentina, ta alan k'inal.



## Cuauhtémoc Wetzka

Cuauhtémoc te jbiile. Ya jmulan bayal melel te jbiile ay ta náhuatl, jich sbiil te bats'il jk'ope. Yo'tik into ya jmulan snopel sok xwaychinel bit'il jpas te jun. Spisil ora yakalon spasel lok'ombailetik, bayal ya jmulan sleel yantik bina yich' pasel, sleel yantik tatelil, sok ya'anbeyel sk'oplal ta lok'ombailetik.



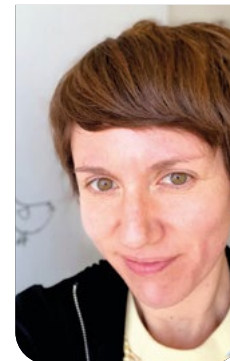
## Gabriel Pacheco

Ya jmulan bayal spasel lok'ombailetik. Maba jmulan te oranax yich' pasel te at'elil sok maba jmulan te yakal bolobel te balumilal. Ya jmulan spasel lekil ts'ib sok ya jmulan bayal sbonel lok'ombailetik. Spisil ora ya jpas.



## Katsumi Komagata

K'alal ka te k'ajk'al chamel boon ta kuxinel ta tsael jteklum banti ay bayal te'etik. Ay k'aal te ya snopts'ejon ta yilel te te'eltik chanbalametik melel bayal ya jmulan, sok ya yak'bon kip yu'un jich lek jpasxan-a te kat'ele.



## Paloma Valdivia

Ta sbabial maba mero jna' sbonel lek te lok'ombailetike, bayal mach'atik la skolteyon jich la kak' ta kot'an te maba kijk'tey. K'alal tsaelontoa, binax kot'an yu'un te ka'iy bonwanej k'alal baemiknax yot'an ta k'op ayej stukul te winik antsetik. K'alal la staj sk'aalel jts'aktes kawilal bayal lapisetik la sk'ebanbonik.

# Directorio

**Alejandra Frausto Guerrero**

Secretaria de Cultura

**Marina Núñez Bernalova**

Subsecretaria de Desarrollo Cultural

**Esther Hernández Torres**

Directora General de Vinculación Cultural

**Guillermina Pérez Suárez**

Coordinadora Nacional de Desarrollo Cultural Infantil