

Poemas de

MARÍA JOSÉ FERRADA



Lengua: **Didxazá (Zapoteco de la Planicie Costera)**

Traducción: **Friddamir Romero Santiago**

Pueblo: **Juchitán de Zaragoza**

Toc toc mi corazón

Primera edición: 2022

Producción: Secretaría de Cultura

Coordinación Nacional de Desarrollo Cultural Infantil-Alas y Raíces

© Por los textos: María José Ferrada

© Por la ilustraciones: Amanda Mijangos, Valeria Gallo, Isol, Gabriel Pacheco, Tania Recio, Yosh, Katsumi Komagata, Israel Barrón, Paloma Valdivia y Cuauhtémoc Wetzka

© Por la traducción: Friddamir Romero Santiago

Cuidado de la edición: Mónica Zárate y Edaena Mata

Curaduría: Claudia Nuncio, Claudia Vences y Navile Razo

Ciudad de las traducciones: Nadia Ñuu Savi

Diseño editorial: Frida Solano

D.R. © 2022 de la presente edición: Secretaría de Cultura / Coordinación Nacional de Desarrollo Cultural Infantil-Alas y Raíces

Paseo de la Reforma 175, piso 5, Col. Cuauhtémoc, Alcaldía Cuauhtémoc, C.P. 06500, Ciudad de México

www.cultura.gob.mx

www.alasyraices.gob.mx

Las características gráficas y tipográficas de esta edición son propiedad de la Coordinación Nacional de Desarrollo Cultural Infantil-Alas y Raíces de la Secretaría de Cultura. Todos los derechos reservados. Queda prohibida la reproducción total o parcial de esta obra por cualquier medio o procedimiento sin la previa autorización por escrito de la Secretaría de Cultura / Coordinación Nacional de Desarrollo Cultural Infantil-Alas y Raíces.

ISBN

Hecho en México



GOBIERNO DE
MÉXICO

CULTURA
SECRETARÍA DE CULTURA

alas raíces

toc toc

LADXIDUÁ'YA'



María José Ferrada

Gulebe ndaani' guidxi Chile lu ti guixhiapa ga' gayuaa chonna lategande chii ne gadxe iza. Dxi gupabe chonna iza bicaadiagabe guendariuunda' xti' ti berendxinga, ne guní'be zacabe ti binni ni rucá didxaguie'. De dxiqué ruyadxibe guidxilayú di'. Xquiaapadiidxa' ni jma riuula'dxi'be nga ni rucaa ca za ne ni rini' xcaandabe nga gutiixhebe xtiidxa' ca bizu.

alas raíces

JATS'YO'NTÄ'ÄKY

Guyuu ti dxi, gundisanu ca guendariguiidxi, guendariga'na stobi ne ca bixudu' ndaani' ca gui'chi' xti' gubidxa ni ma cabeza si guxhaleca' laaca'. Huadxelanu neza nacubi ti ganda guini'nu nadxiee' lii, cabana' lii; ti ganda go'no bixidu' ne ca guielúnu, ne quiidxinu né bi. Huayanda gapanu ti neza ti ganda cuinu gucaadiaganu ca diidxa' xti' beleguí, guuya'nu neza ni rusana ca birí ra ma guzáca' ne guyadxinu guendaruxidxi xti' ca guie'.

Toc toc ná ladxixuá'ya', ni ma cabeza guuya'nu sti bieque lu ca diidxa' ne ni ma bidiee', ni rusietenala'dxi' gannanu cabezanu tuuxa, ne nuu tuuxa ni cabeza laanu ti gudii laanu ti guendariguiidxi ne ca diidxa' nandase ne ca tiee.

Ca diidxa' di' nacacani chii didxaguie' ni bicaa María José Ferrada, ma bitixhiicabeni lu chii ne chupa diidxa' huala'dxi' xti' guidxi Zaguita. Saa diidxa' di' zedani ne cadxi dibuju ni ruyubi guini' xcaandanu ne guini' iquenu ca guenda xti' ca gubeedxe' xti' Zaguita, Argentina, Chile ne Japón.

Ribeza' ca didxaguie' di' ne ca tiee gunica' ti quietiqui' ni guchiña ne quietenala'dxi' laanu guendanayeche' xti' ti guendalisaa.
Guendariguiidxi ne guendaruuya' sti bieque.



I.

Guendanayeche' xtinne' ti zadu'yanu sti bieque
nabé naro'ba'ni sica:

guiigu' Pánuco
ladxidó' xti' dani Popocatépetl
guidubi xaguibá'

ne gubidxa.

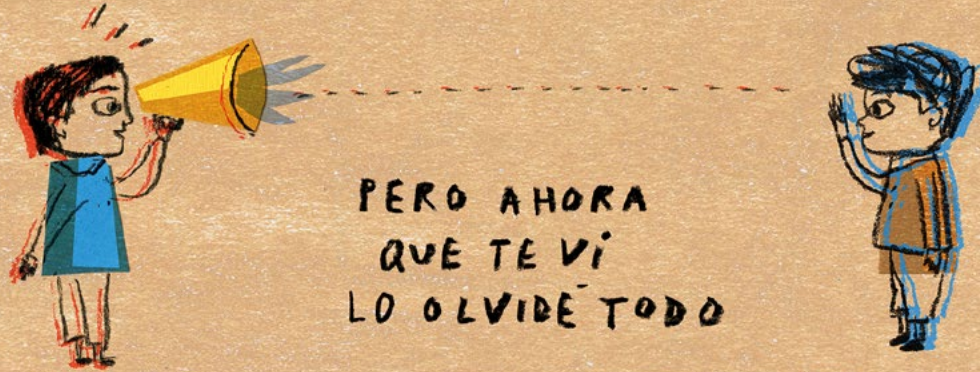
II.

Ca'ru' guedandalu'
ne naa ma' nanna' zeedalu'.

Xndaga xti' bichubé' gudxini naa.
Guendaruyaa xti' ca guie' gudxini naa
Gudxi ca manihuiini' naa, laga nipapaca'
ma' napaca' dxi cuyaaca'
lade ca za.



QUERÍA CONTARTE MUCHAS COSAS:



PERO AHORA
QUE TE VI
LO OLVIDÉ TODO



Y QUIERO QUE SEAS TÚ QUIEN ME CUENTA COSAS.

III.

Gucala'dxe' ñabe lii stale diidxa'.

Huaxhinni ra gunié' xcaanda' nakanu binni ni nuu luguiá' guibá'.
(cadi'di'laaganu ti galaxia, lii ne naa, dxi'banu lu ti guereguí ni guca' ne yaza, die' ti nazahui ni ruzaani' ladi)

Siado' dxi biniti xpicua'
(cadi chulu' xizaa, huadxí que bidxeladu laame)

Dxi biaba nisaguie, biree gubidxa
ne bidiee ti duuba' ne guirá' xixe tiee lu guibá'
(bihuinnini raqué, cue' ra guiru' biaani' ra rase')

Gucala'dxe' ñabe' lii tuudxi diidxa':
Guendariguidxi.

Dxiña.

Guie ni nuu luguiá' guibá'.

Huaxa ra cayuuya' lii nagasi du', bisiaanda' guirá'ni
ne racala'dxe' gabu' naa xiixa diidxa':

Bacaanda'

Mani'.

Tiee ne diidxa' ni jma riula'dxu'.

IV.

Lade ca guielúlu' ne ca guielua'
chiguninu ti guietiqui.

Chiguiquiiñenu:
Xubana' xti' beleguí.
Ca diidxa' xti' yaza guendariuunda'.
Yaga ne bandaga.

Qui ziuu dxi guiluxeni.

Ne ra ma' zixhinni
zuzani'nu
ne stipa xti' ca bacuzaguí.





V.

Yanna ra ma' nuulu' rari'
culuí'ladxe' gusiide' lii ti diidxa'
ni guienelu' liisiou'.

Bineni

ne guie'
ne ca nandahui xti' ti galleta,
ne ca bidola xabú,
ne ca beleguí déru' gule.



VI.

Ti ganda gusiechenu ti ma' nuulu' rari'
—ne guendaruxidxi xtiu' caru' guchaa—
chiguninu ti saa.

Zeda:

ca za
ca bichi ndii
ca guie' guchi,
(ne pa guuyu' dxi
zuuyu' nacuca' lari sicarú)

ne guirá' ca lexu naqui'chi'.



VII.

Gunaba' diidxa' ti bigu
padxi guedu'.

Biyaa'be naa ne guni'me:
lu ca dxi ra rale guie'.

VIII.

Stale bieque
gudxe' ti bichubé tu lálu'.

Huayedu'
luguiá' ti bichuga la

Laame nga
bedaneme lii la





IX.

Toc toc
ladxidó'lo'.

Toc toc
ladxidua'.

ná ti guendariuunda' xti' ca xhamigu

(cucadiagaca', zuba dxica'

ca gui'xhi'
ca manihuiini'
ca berendxinga).



X.

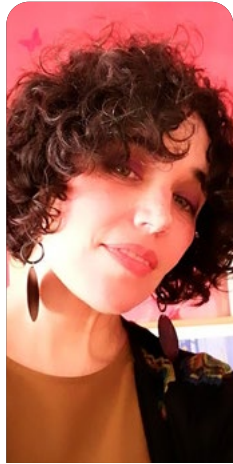
Rinaba' diidxa' padxi guuya' lii sti bieque
ne rucabilu' naa ma' yaca.

“Ma' yaca”
Siadó' la o huadxí

“Ma' yaca”
ti dxi nabé nandá' la
ti huadxí ne guie' ni lá dalia la
ti huadxí ne bacuzaguí la.



BiNni Ni RuTiee



Tania Recio

Gule' ti siadó' nananda lu nirudo' beeu, tobi de ca dxi ra racala'dxilu' guiaanu' ndaani' ca lari gueela' ra ma cayuundalu' stale diidxa', sica ri' nabane', ne xiee' ndaani' ca diidxa' ni rini' ca binni', diidxa' yooxho' ne diidxa' nachucu. Gula'qui'cabe naa lá Tania, diidxa' di' rini'ni "binniguenda" xisi na rabe' naca' ti bidxaa ni racala'dxi' guirá dxi guni ti diidxa' sicarú ni chu'la'dxi' ca badudxaapa' ne badunguiiu huiini'. Ribeza' guneni tobi de ca dxi di'.



Yosh

De dxi gucá' xcuidi riuula'dxe' gutiee'. Nabé rieche' ora guuya' ximodo ti yaga huiini' ni rutiee runi stale raya huiini' ni zanda gaca ti bigu ni ridinde... ¡Pum! Xiixa nandxó'. Ma huadi'di' stale iza ne stale guenda-rutiie xti' ca mani' ni rabicabe dinosaurio, guiiba' ni rini', za ne danda, xisi la, yanna runecani ndaani' ti gui'chi' libiilisaa naquichi' ni nuu ra nuu xcaadxi' xquiapadiidxa' xtinne', runeni' ne ti xiga café ni nuu ndaani ti xiga ni diee' ne ca binni xti' guidxi.



Valeria Gallo

Ma xadxí nabé riuu'ladxe' gutiee'. Huayune' dxiiña' lu jma de chupa lategande xquiaapadxiidxa', nuu bieque runeni stube' ne nuu bieque ne xcaadxi binni ni rutiee. Naa rinié' ique' guendarutiee nga xiixa nayeche' ni guirá xixe binni zanda guni. Laaca riuuladxe' cha' cine, gucaadiaga' guendariiunda' ne guiiba' ni lá acordeon, guuya' binni ne quiba'.



Amanda Mijangos

Dxi guca' ti badudxaapa' huiini' gunié' ique' ñaca' ti binni ni rucuíyoo, huaxa ora gudi'di' si dxi bidie cuenta ni jma' riuula'dxe' nga gutiee' ca yoo que. De dxiqué ca guendarutiee ni rune' rieca' ne naa ra intiica cha'.



Israel Barrón

Dxi guca' nahuiine', bixhoze' bisiga'de naa stale yaga huiini' ni rutiee ne gui'chi' libiilisaa naquichi', zaqué gunna' zanda cha' cheri' cherica' ne guné' diidxa' nacubi lade ni ganda gutiee'. De dxiqué qui rusaana' guirá ni riquiiñe' ti ganda gutiee', yannadxí nadxiee' rua' ca gui'chi' naquichi' ne ca ni rutiee. Naca' ti binni ni rutiee ne yanna zanda gaca' ti ndaa xti' ca diidxa' ni nabani ndaani' ca xquiaapadxiidxa'.



Isol

Naa la'ya' Isol, nabé riuula'dxe' gutiee' ne guné' diidxa' ni ganda dieeca'. Rutiee' ne ca crayón, collage, tinta ti zacá ganda guidxela' adxé ni ma bidiee. Riuula'dxe' gunebia'ya' binni ni rabicabe personaje ne guinié' ique' xi zanda gacacabe. Nabé riuula'dxe' idxagalua' binni ne cha' stale guidxi. Tíee ni nabé riuula'dxe' nga nabiguitu, guiropa ni riuula'dxe' nga nasiá. Nabeza' ndaani' guidxi ni lá Buenos Aires, Argentina, neza gueete' xti' guidxilayú América xtinu.



Cuauhtémoc Wetzka

Naa la'ya' Cuauhtémoc. Nabé riuula'dxe' la'ya' ti nuuni lu diidxa' huala'dxi' ni lá náhuatl, diidxa' huala'dxi' ni gulenia'. Yanna ni rune' nga guinié' ique' xiixa xquiaapadiidxa', nuu bieque si rinié' iquecani ne nuu bieque rinié' xcaanda'cani. Guirá dxi ma cutiee', nabé riuula'dxe' gunebia'ya' diidxa' nacubi ne ni ma riuula'dxe' nga guidxela' neza nacubi ti ganda guinié' ne ca yaza ni ma bidieeca'.



Gabriel Pacheco

Naa la ti binni nanene ni ruyubi guni dxiiña' lu ca neza rutiee. Rucaa' ñee' lu guendanagueenda ne ca guendaruchaa xti' guidxilayú di'. Rucaa' ca diidxa' ni rini' guirá ca neza ra zanda guninu xiixa nacubi, ne nabé riuula'dxe' gutiee'. Lu ca dxi di' cutiee' rua'.



Katsumi Komagata

Lu ca dxi nagana xti' guendahuará Covid-19 guya' yebie' lu ti guidxi huiini' ne stale dani sicarú. Nuu bieque ruuya' mani' naduxhu' ni nabé nadxiee', ti rudicame naa stipa ti ganda guné' dxiiña' xtinne'.



Paloma Valdivia

Dxiqué cadí nanna' pia' gutiee', huaxa stalepe'gu-canecabe naa ne stipa ne guendaranaxhii ti ganda quiidxe' guendariuula'dxe' xti' guendarutiee. Dxi guca' xcuidi, ni ma rusieche' naa nga gutiee' laga ca binni huaniisi caní'ca'. Lu ca dxi laní, sica lani xpi-duá'ya' o ca dxi pascua, rusiga'decabe naa ni ganda gutieenia'.

Directorio

Alejandra Frausto Guerrero

Secretaria de Cultura

Marina Núñez Bernalova

Subsecretaria de Desarrollo Cultural

Esther Hernández Torres

Directora General de Vinculación Cultural

Guillermina Pérez Suárez

Coordinadora Nacional de Desarrollo Cultural Infantil